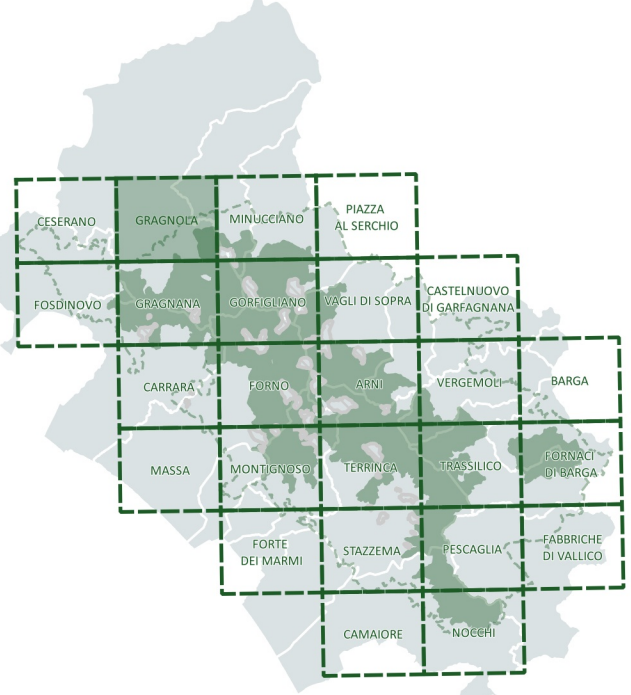


# PIANO INTEGRATO DEL PARCO

## Parco Regionale Alpi Apuane

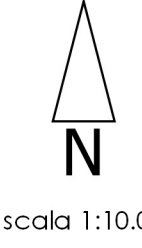
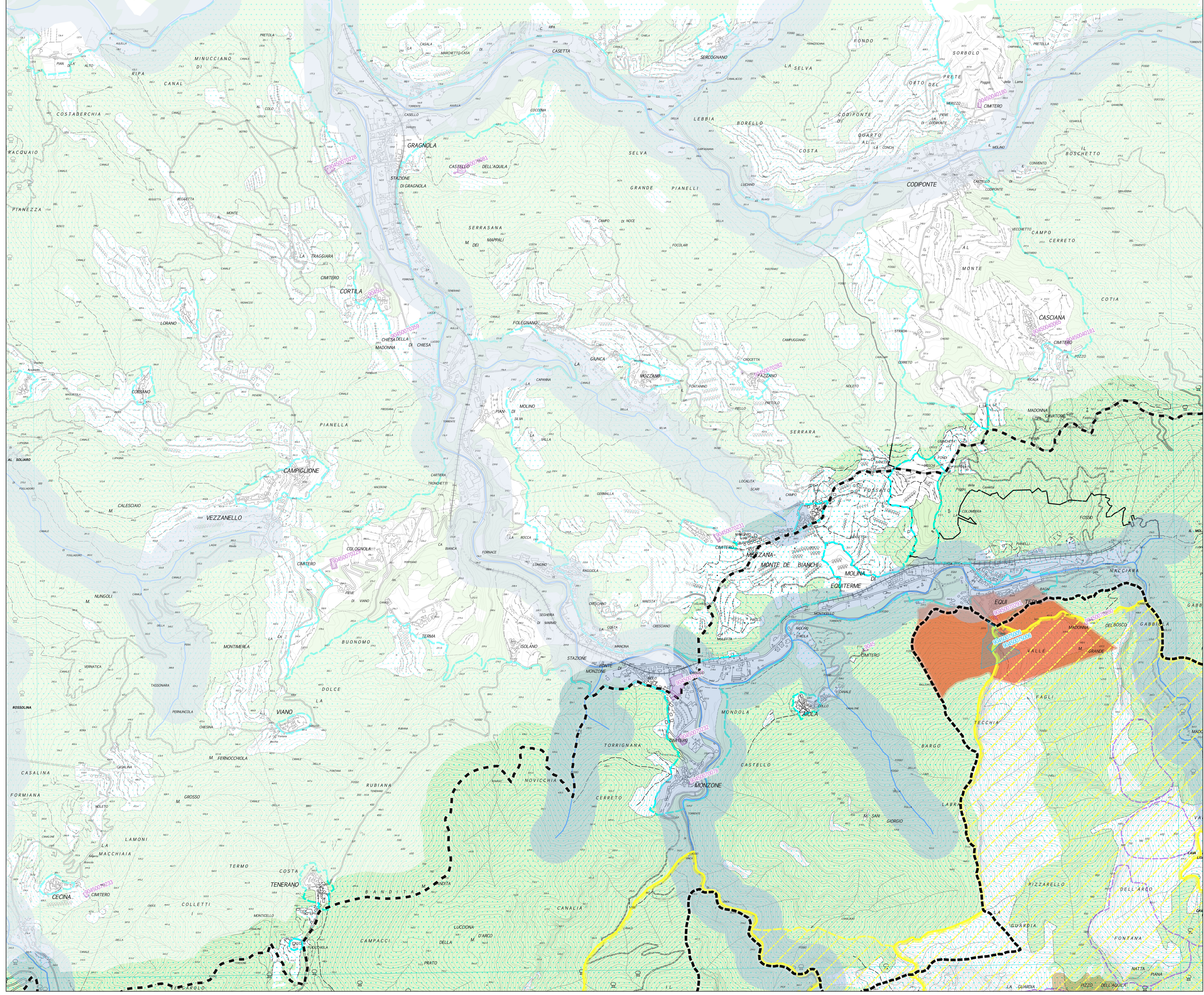


Sezione Pianificatoria. Quadro Conoscitivo  
 Ricognizione dei principali vincoli sovraordinati  
 (scala 1:10.000)  
 GRAGNOLA

PIP

QC  
 17

- Limiti amministrativi**
- Limiti amministrativi comunali
- Area Parco**
- - - Limite area parco (comprensivo delle zone contigue di cava e dei centri edificati interclusi)
  - · - Limite area contigua
- Vincolo idrogeologico**
- Regio Decreto 3267/1923
- Beni paesaggistici**
- Immobili ed aree di notevole interesse pubblico (D.Lgs 42/2004 art. 136)**
- 297/1968 Località Campo Cecina nel comune di Carrara. D.M. 24/10/1968 G.U. 297 del 1968
  - 236/1971 Zona della cima del monte Carchio in comune di Montignoso. D.M. 02/10/1974 G.U. 236 del 1974
  - 17/1971 Zona interessata dalla grotta del Vento sita nel comune di Vergemoli. D.M. 23/12/1970 G.U. 17 del 1971
  - 128/1976 Zona delle Alpi Apuane nei comuni di Pescaglia, Camaione, Stazzema, Careggine, Vergemoli, Molazzana, Minucciano e Vagli Sotto. D.M. 08/04/1976 G.U. 128 del 1976
- Aree tutelate per legge (D.Lgs 42/2004 art. 142)**
- lett. b) - I territori contermini ai laghi
  - lett. c) - I fiumi, i torrenti, i corsi d'acqua
  - lett. d) - Le montagne per la parte eccedente i 1200 m.s.l.m.
  - lett. e) - I circhi glaciali
  - lett. g) - I territori coperti da foreste e boschi
  - lett. m) - Le zone di interesse archeologico
  - LU02 - Zona comprendente grotta e riparo di interesse paleontologico e preistorico (Camaione, Stazzema)
  - MS02 - Zona comprendente la grotta di interesse preistorico di Tecchia della Gabellaccia (Carrara, Fivizzano, Fossdinovo)
  - MS03 - Zona comprendente Grotta e Riparo di interesse paleontologico e preistorico (Fivizzano)
- Beni culturali (architettonici o archeologici)**
- Beni architettonici ((D.Lgs 42/2004 art. 10-12, ex L.1089/1939)
  - Beni archeologici (D.Lgs 42/2004 art. 10-12, ex L.1089/1939)
  - 90460305027 Necropoli ligure, loc.Piane alte di Levigliani (Stazzema)
  - 90450075005 Grotta preistorica di Equi, Fivizzano istituito il 1996/12/02
  - 90450075006 Area di rispetto alla grotta preistorica di Equi, Fivizzano istituito il 1996/12/02
- Rete Natura 2000 (ZSC e ZPS)**
- Zone speciali di conservazione
  - IT5120012 - Monte Croce - Monte Matanna
  - IT5120014 - Monte Corchia - Le Pianie
  - IT5120009 - Monte Sumbra
  - IT5120013 - Monte Tambura - Monte Sella
  - IT5120008 - Valli glaciali di Orto di Donna e Solco di Equi
  - IT5110008 - Monte Borla - Rocca di Tenerano
  - IT5110006 - Monte Sagro
  - IT5120010 - IT5120010alle del Serra - Monte Altissimo
  - IT5120011 - Valle del Giardino
  - Zone a protezione speciale
  - IT5120015 - Praterie primarie e secondarie delle Apuane



scala 1:10.000